



Stand der Umsetzung der WRRL im Einzugsgebiet der Wupper - dritter Bewirtschaftungsplan

Dr. Marlene Liebeskind
01.06.2021



WV-Gremienbeschlüsse zur Co-Finanzierung der Umsetzung der WRRL

Genossenschaftliche d.h. gemeinsame Finanzierung

2008

1,53 Mio. €

6,11 Mio. €

7,64 Mio. €



2018

2,77 Mio. €

11,08 Mio. €

13,85 Mio. €

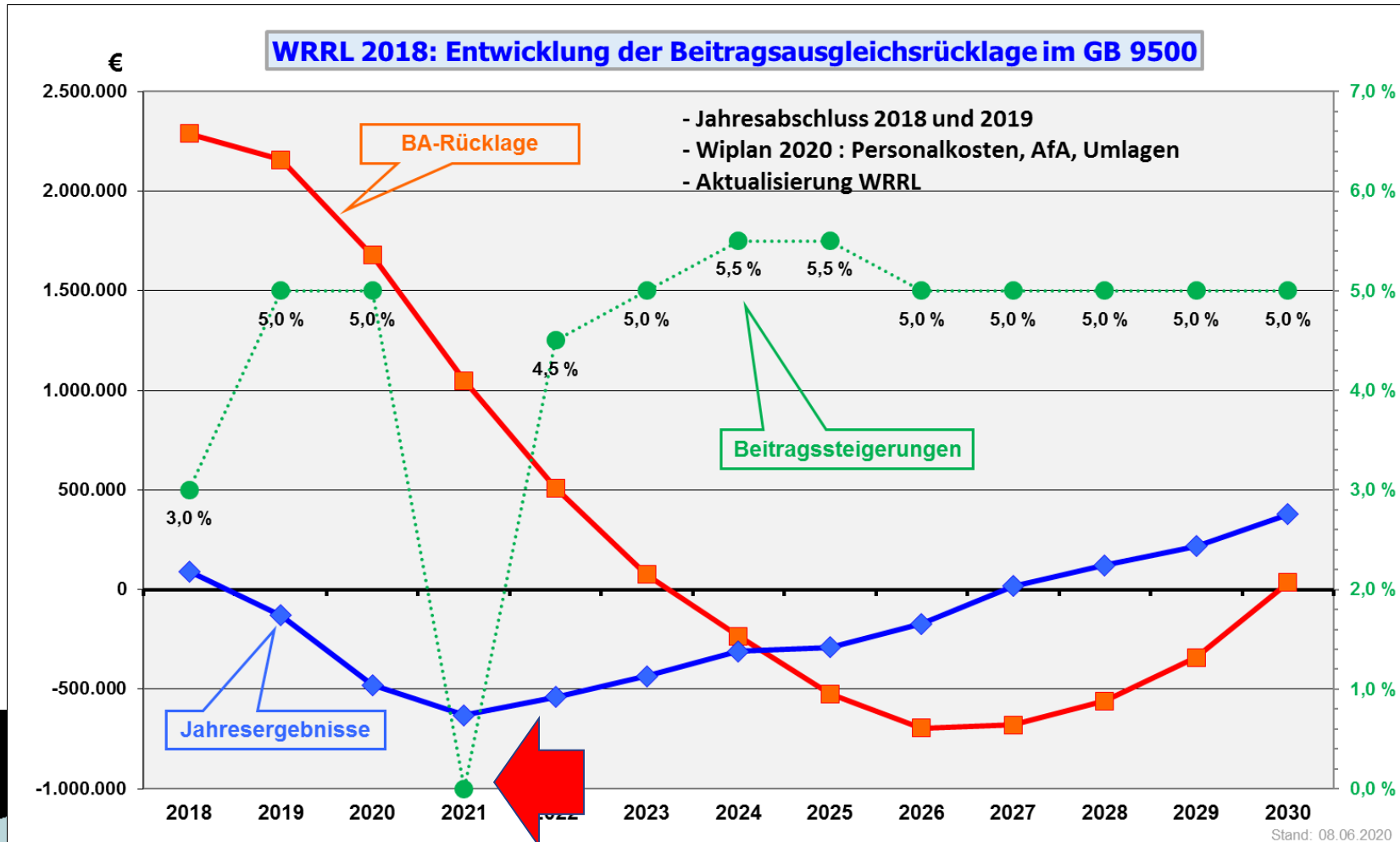
Inhalte der Beschlüsse

2008	2018
7,4 Mio. € Grundlage: Konzepte zur naturnahen Entwicklung (KNEF)	13,85 Mio. € Grundlage: Umsetzungsfahrplan WRRL
32 Gewässermaßnahmen(gruppen) 70% Förderung	36 Gewässermaßnahmen(gruppen) 80% Förderung
10 Jahre Dez. 2008 bis Dez. 2018	12 Jahre (2030) Dez. 2018 bis Dez. 2030

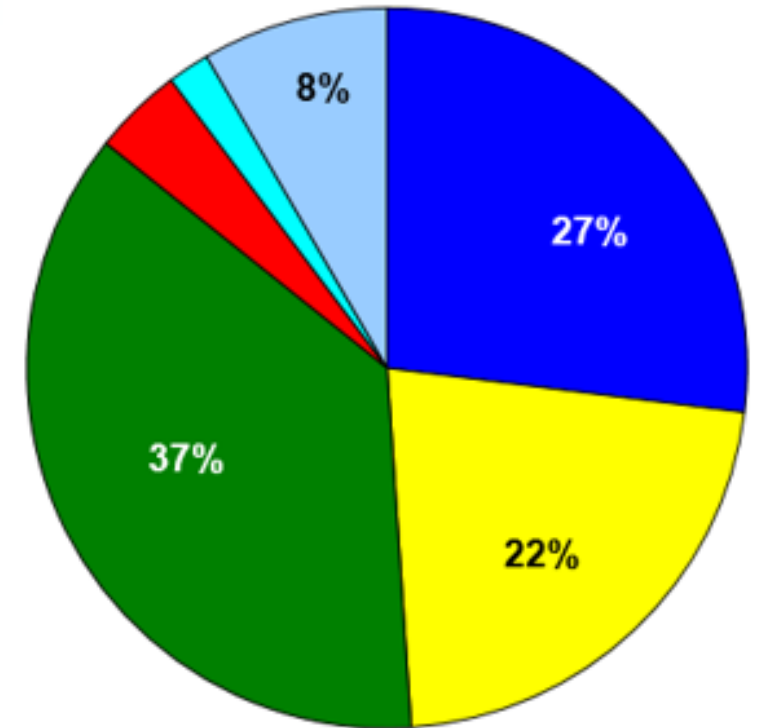
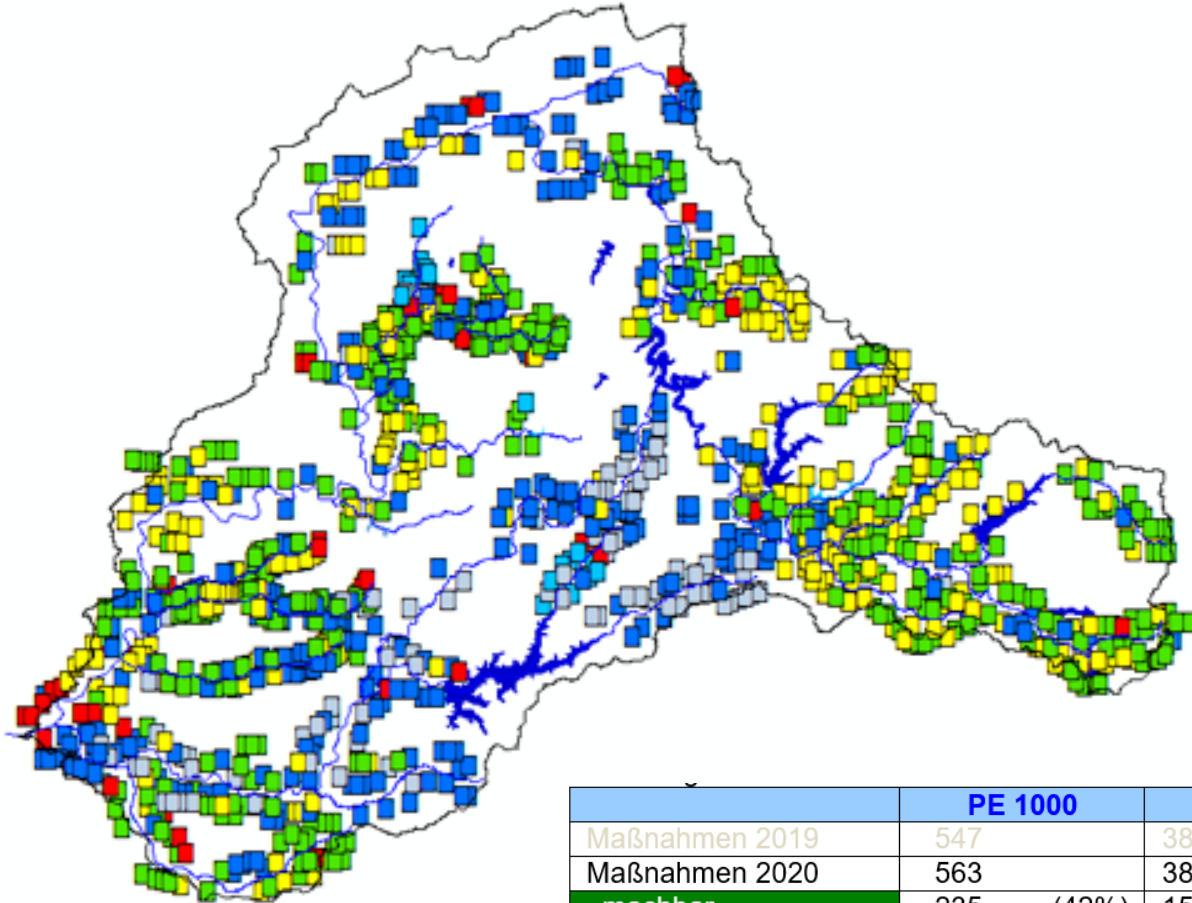


Corona – Aktueller Beschluss zur Entlastung der kommunalen Mitglieder

Anpassung Finanzierungsbeschluss 2018



Umsetzungsstand der Einzelmaßnahmen in 2020: 41%



	PE 1000		PE 1100		PE 1200		Summe	
Maßnahmen 2019	547		380		270		1197	
Maßnahmen 2020	563		385		272		1220	
machbar	235	(42%)	155	(40%)	59	(22%)	449	(37%)
prüfen	115	(20%)	141	(37%)	12	(4%)	268	(22%)
nicht machbar	35	(6%)	4	(1%)	10	(4%)	49	(4%)
nicht erforderlich	15	(3%)	19	(5%)	66	(25%)	102	(8%)
Gew. i. g. Zustand	14	(3%)	0	(0%)	9	(3%)	23	(2%)
umgesetzt	149	(26%)	66	(17%)	114	(42%)	329	(27%)

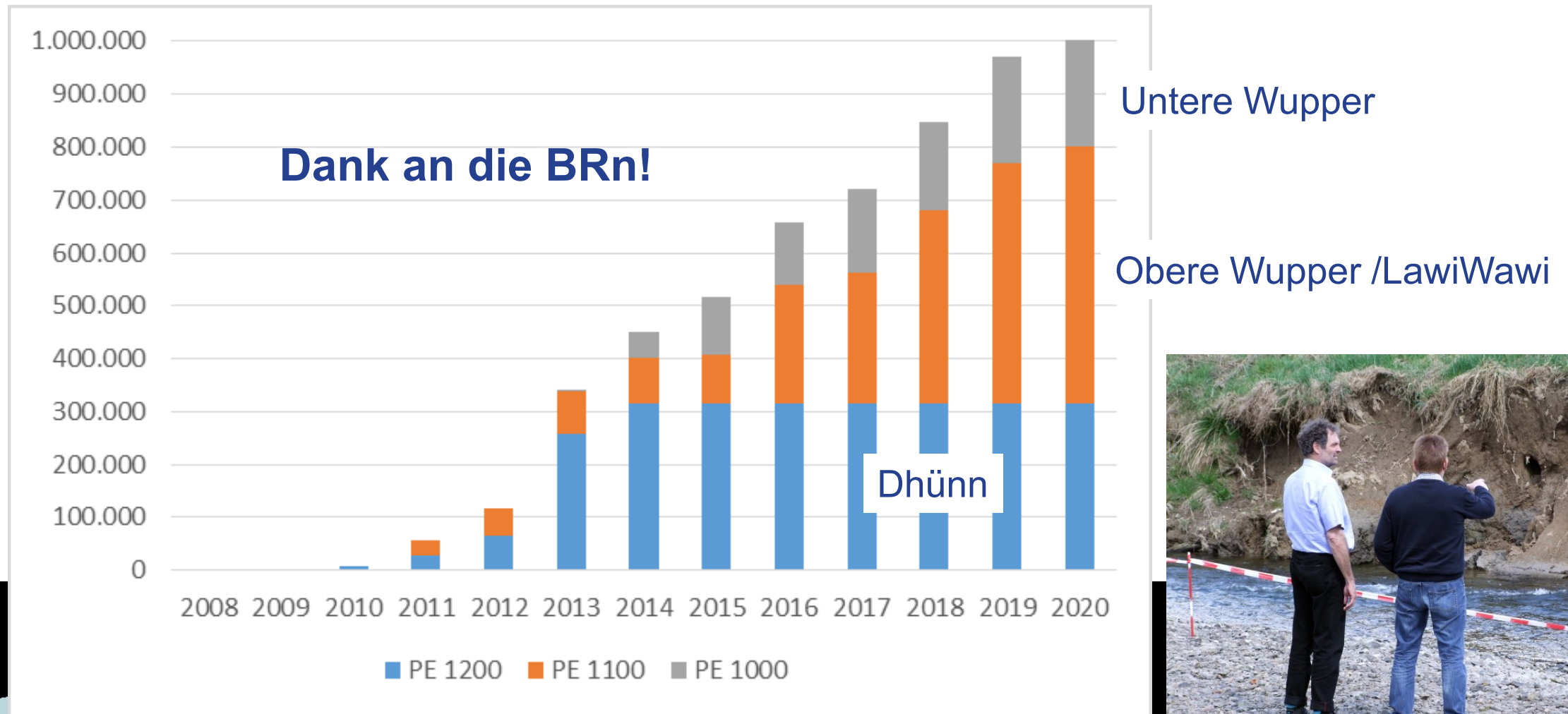


21 Umgesetzte Einzelmaßnahmen in 2020 im Umsetzungsfahrplan

Gewässer	Maßnahmentitel	UFP - Maßnahmenart	UFP - Nr.
Eschbach		Rückbau/Umbau eines hohen Absturzes	D-04-02.19
		Rückbau einer Sohlrampe	D-04-04.21
Morsbach	TA Halbach / RÜB Clarenbach (TBR)	Eigendyn. Entwicklung eines Gerinnes	HG-17.4
		Ufer abflachen	HG-11.10
		Neutrassierung des Gewässerlaufs	HA-01.8
		Sohl- und Uferverbau entfernen	HG-01-02.1
		Rückbau eines Teiches	D-07.60
		Rückbau eines Teiches	D-07.2
		Rückbau eines Teiches	D-07.3
		Rückbau eines Teiches	D-07.4
		Rückbau eines QBW	D-04-04.3
		Rückbau eines QBW	D-04-04.4
Diepmannsbach	Wülfingteich	Rückbau eines Teiches	D-07.44
Wupper	Sohlschwelle Kabelstraße	Rückbau eines QBW (WSW)	D-04-14.12
	Wupperabschnitt Döppersberg	Erhöhung der Vielfalt der Sohlstrukturen in Restriktionsbereichen	HG-06-01.24
		Optimierung der Sohl-/ Uferstrukturen	HG-06-06.49
Weltersbach		Rückbau eines Absturzes	D-04-02.12
Dörpe	Entwicklung Dörpe oh Goldenbergshammer	Entwicklung des Gewässerlaufs	HG-09.5
		Entfernung / Umbau eines Durchlasses	D-06-03.17
		Aufweitung des Gerinnes	HG-09.14
Bever		Rückbau eines Durchlasses	D-06-03.56



Flächenbereitstellung –100 Hektar erreicht!




Die neun planetären Grenzen – Nitrat und Phosphat überschritten

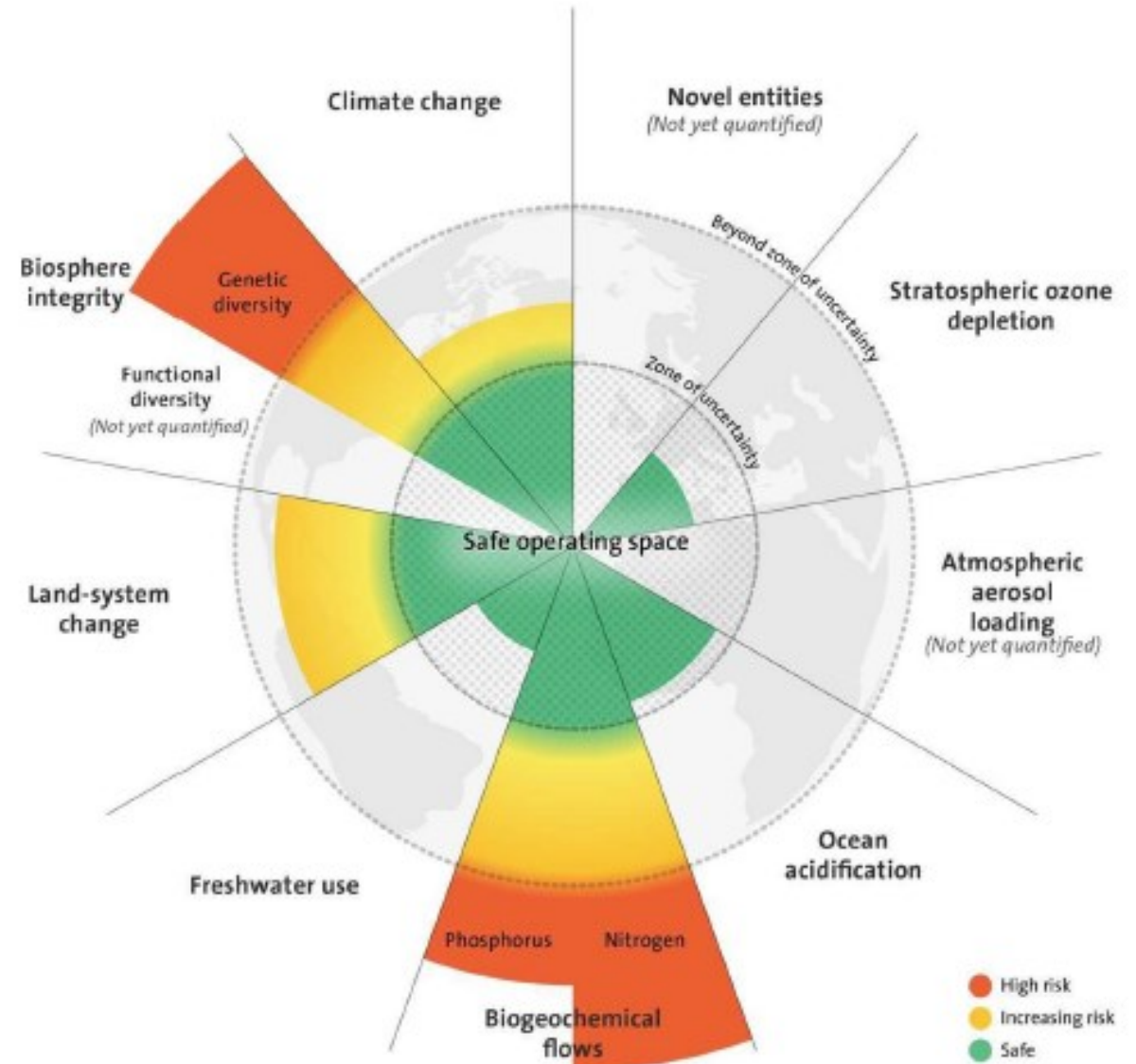
Ambio 2021, 50:834–869

<https://doi.org/10.1007/s13280-021-01544-8>

WHITE PAPER

Our future in the Anthropocene biosphere

Carl Folke , Stephen Polasky, Johan Rockström, Victor Galaz, Frances Westley, Michèle Lamont, Marten Scheffer, Henrik Österblom, Stephen R. Carpenter, F. Stuart Chapin III, Karen C. Seto, Elke U. Weber, Beatrice I. Crona, Gretchen C. Daily, Partha Dasgupta, Owen Gaffney, Line J. Gordon, Holger Hoff, Simon A. Levin, Jane Lubchenco, Will Steffen, Brian H. Walker



Beispiele für die Umsetzung WRRL 2020

Projekt Döppersberg in Wuppertal



Beispiele für die Umsetzung WRRL 2020

Projekt Döppersberg in Wuppertal



nachher

Projektleitung Herr Lützenberger



ww

Beispiele für die Umsetzung WRRL 2020

Einstieg Eschbach in Solingen-Unterbург



Sohle des Eschbach abgesenkt
im Rahmen der
Hochwasserschutzmaßnahme
Solingen-Unterburg



Beispiele für die Umsetzung WRRL 2020

Projekt Fischaufstieg Eschbach in Solingen-Unterbург



Beispiele für die Umsetzung WRRL 2020

Projekt Schlebusch Teil I in Leverkusen



Projektleitung Herr Suhr



Beispiele für die Umsetzung WRRL 2020

Start Umbau Löwenteich in Wermelskirchen / TB Remscheid



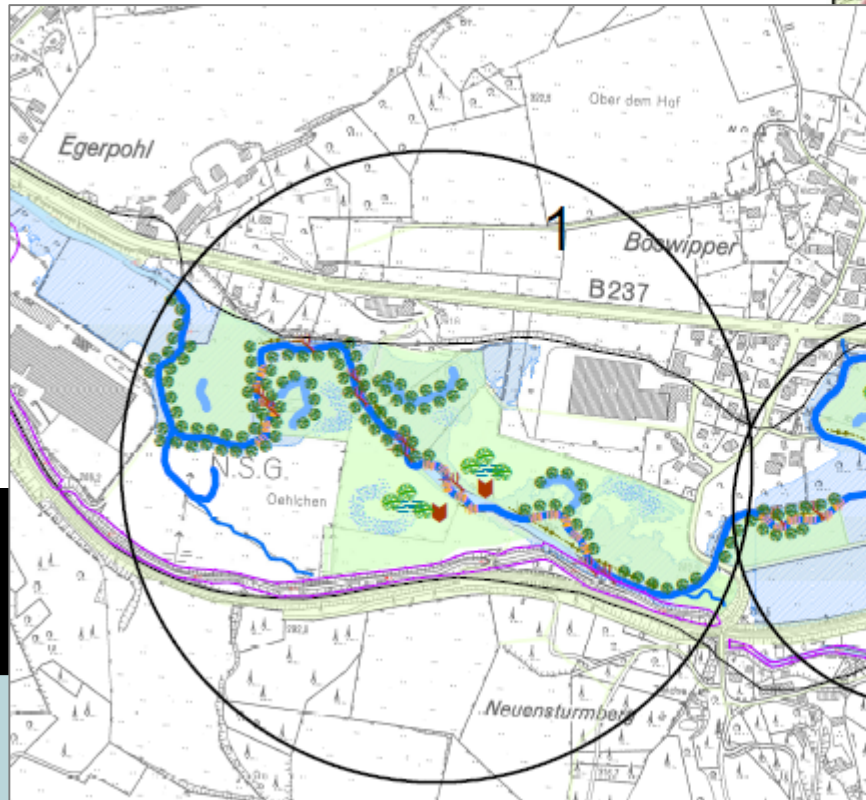
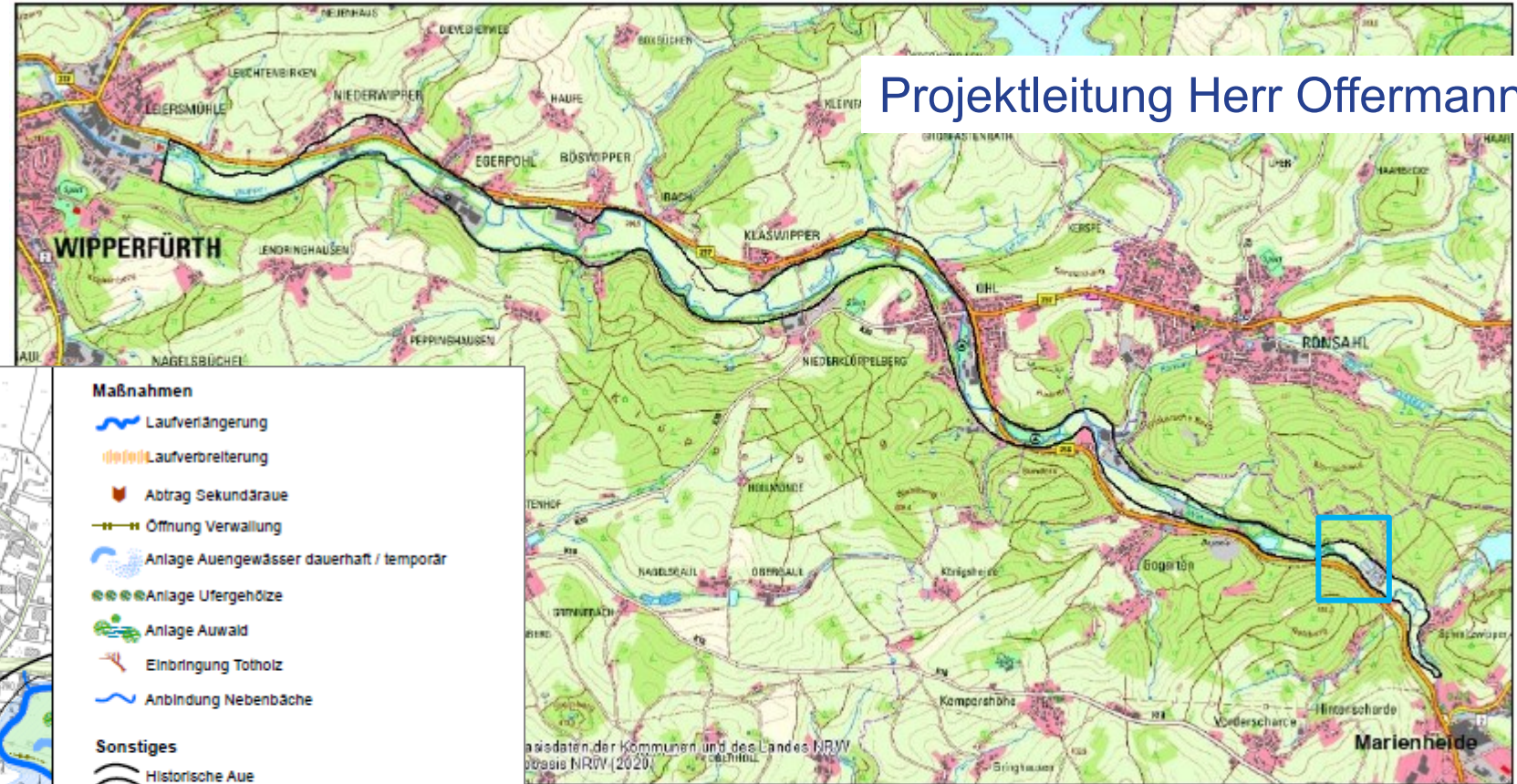
Projektleitung Frau Hasenclever



Beispiele für die Umsetzung WRRL 2020

Machbarkeitsstudie LawiWawi – 11 km Wipperfürth / Marienheide

- Gewässerleitbild und lokales Leitbild
- Retentionsräume
- Bestandsaufnahme der Strukturen



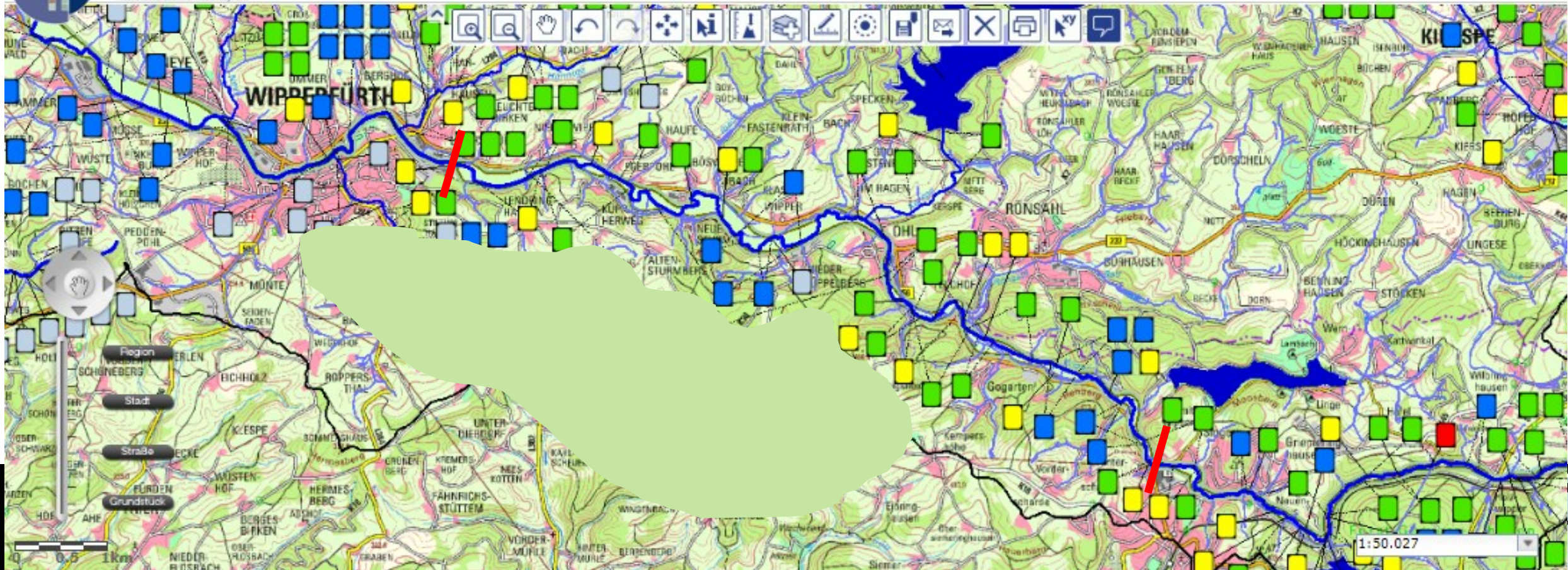
- potentielle Maßnahmen
- Bewertung ihrer Machbarkeit
- Kosten

WRRL-Maßnahmen in diesem Korridor



Flussgebietsmanagement

FluGG



Beispiele für die Umsetzung WRRL 2020

Machbarkeitsstudie LawiWawi – bereits umgesetzter Abschnitt



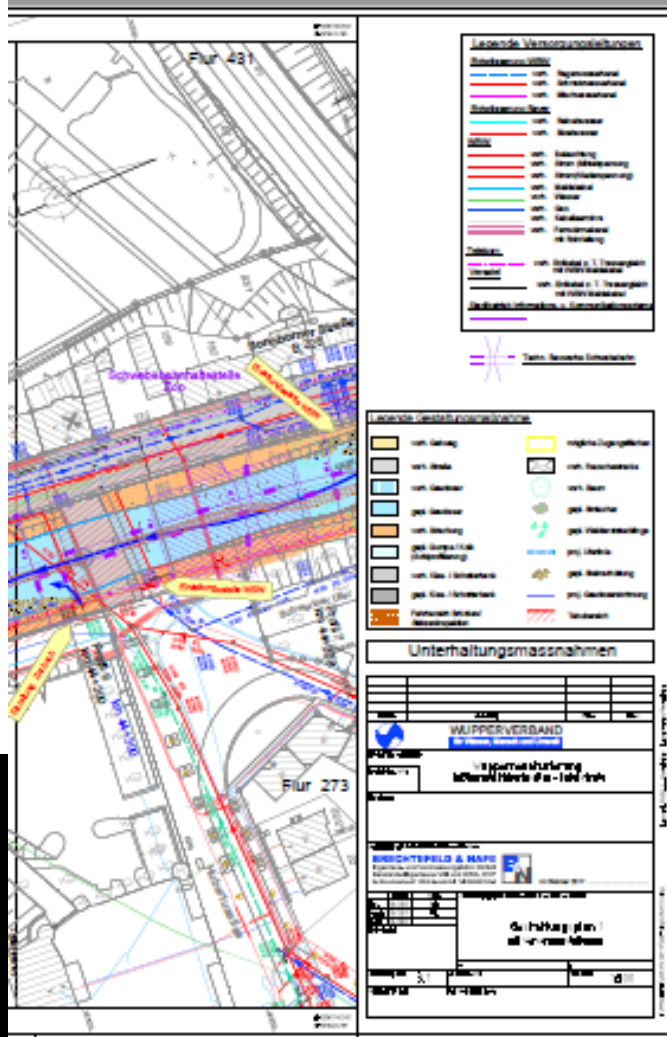
Beispiele für die Umsetzung WRRL 2020

Planung Wupper Bayer Health Care

Projektleitung 2021 Frau Hasenclever



Vorher



Beispiele für die Umsetzung WRRL 2020 Stadt Remscheid – Schwanenteich, Tenter Bach, Völkel und Halbach



Verkleinerung
des
Schwanenteiches,
Eschbach neu
im
Nebenschluss

Beispiele für die Umsetzung WRRL 2020 Stadt Remscheid – Schwanenteich, Tenter Bach, Völkel und Halbach



Der neue
Eschbach
ca. 3 km unterhalb
der Quelle

Beispiele für die Umsetzung WRRL 2020 Stadt Remscheid – Schwanenteich, Tenter Bach, Völkel und Halbach



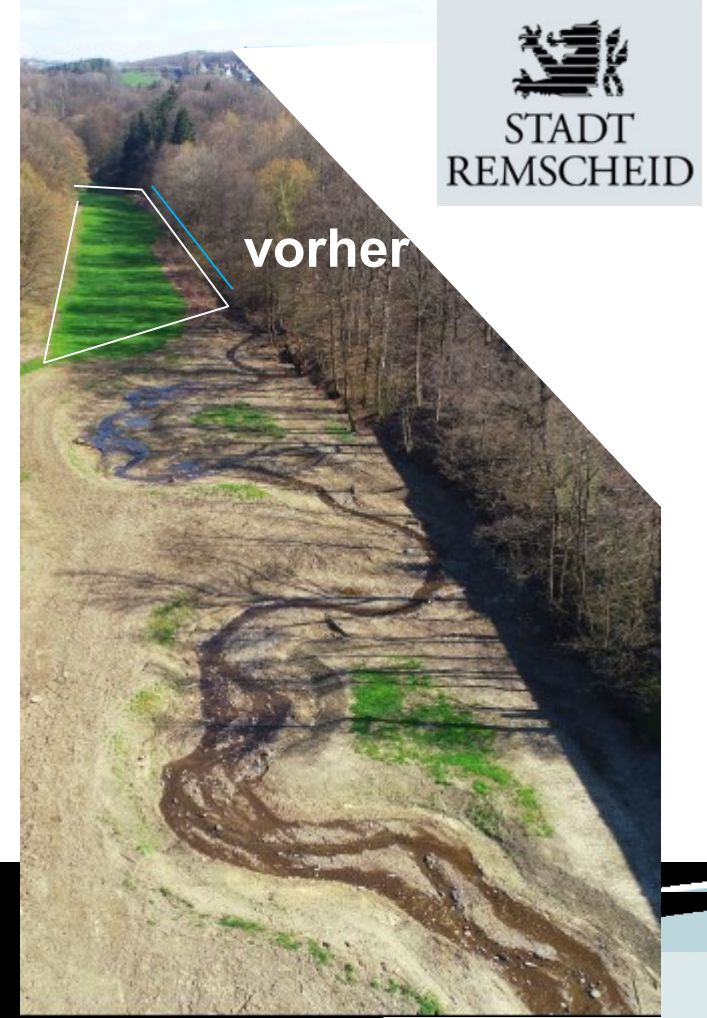
Der neue
Tenter Bach,
ca. 2,3 km
unterhalb der
Quelle



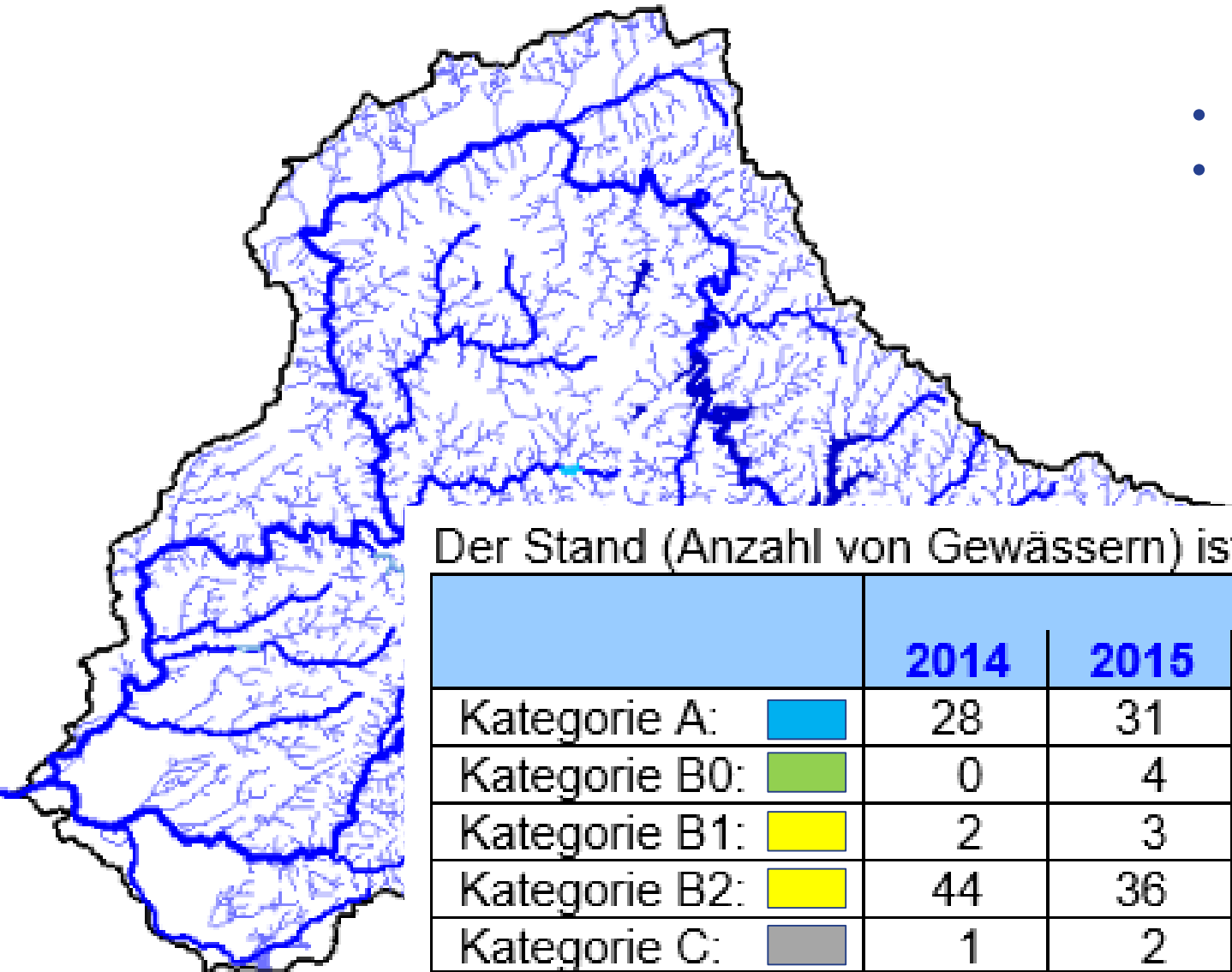
Beispiele für die Umsetzung WRRL 2020 Stadt Remscheid – Luftbild Schwanenteich und Tenter Bach



Beispiele für die Umsetzung WRRL 2020 Stadt Remscheid – Luftbild Schwanenteich und Tenter Bach








Umgang mit kleineren Seitengewässern – Beispiel Solingen



- Die WRRL gilt für alle Gewässer
- Die Seitengewässer bestimmen mit ihrer Qualität (z.B. Makrozoobenthos) als Einzugsgebiet auch die berichtspflichtigen Gewässer

Der Stand (Anzahl von Gewässern) ist nun wie folgt:

	Anzahl Gewässer						
	2014	2015	2016	2017	2018	2019	2020
Kategorie A: 	28	31	36	42	42	44	44
Kategorie B0: 	0	4	7	7	7	6	8
Kategorie B1: 	2	3	3	3	3	3	3
Kategorie B2: 	44	36	28	22	22	22	20
Kategorie C: 	1	2	2	2	2	0	0

Stellungnahme zum 3. BW-Plan – 469 Programm-Maßnahmen

269 PM WV - Stellungnahme-Tabelle mit 15.980 Inhalts-Kästchen

- Ansatz der WRRL ist grundsätzlich richtig
- Konsens Vollplanungsansatz
- Konsens Fristverlängerung guter Zustand bis 2039
- ~~PM 4~~ 4. Reinigungsstufe KAn nicht mehr vorhanden
- ~~PM 5~~ KA Kohlfurth bereits umgesetzt
- PM 6 KA Schwelm: Veränderung mit BR abgestimmt
- PM 68/69 private Träger werden ergänzt
- PM 63 Fristen für Talsperren angepasst
- 1 x HMWB-Fallgruppen-Korrektur
- 1 x Fischgewässer-Typen-Korrektur
- 4. Monitoring Prioritäre Metalle:
Vorschrift im Monitoring-Leitfaden führt zu Irritation.
Unklare Situationen werden als Defizite in rot dargestellt.
- Fristkorrektur für 102 PM mit dem Inhalt
„Zielartengewässer“ wg. verspätetem Kick-Off des Projektes

Tierskulpturen 2020 – Organisiert vom Verein Neue Ufer e.V.



Jackstädtstiftung, Bildhauer B. Bergkemper



Sparkasse Wuppertal, Bildhauer F. Breidenbruch





**Vielen Dank für Ihre Aufmerksamkeit
und herzlichen Dank für die Fördermittel und die Unterstützung!**